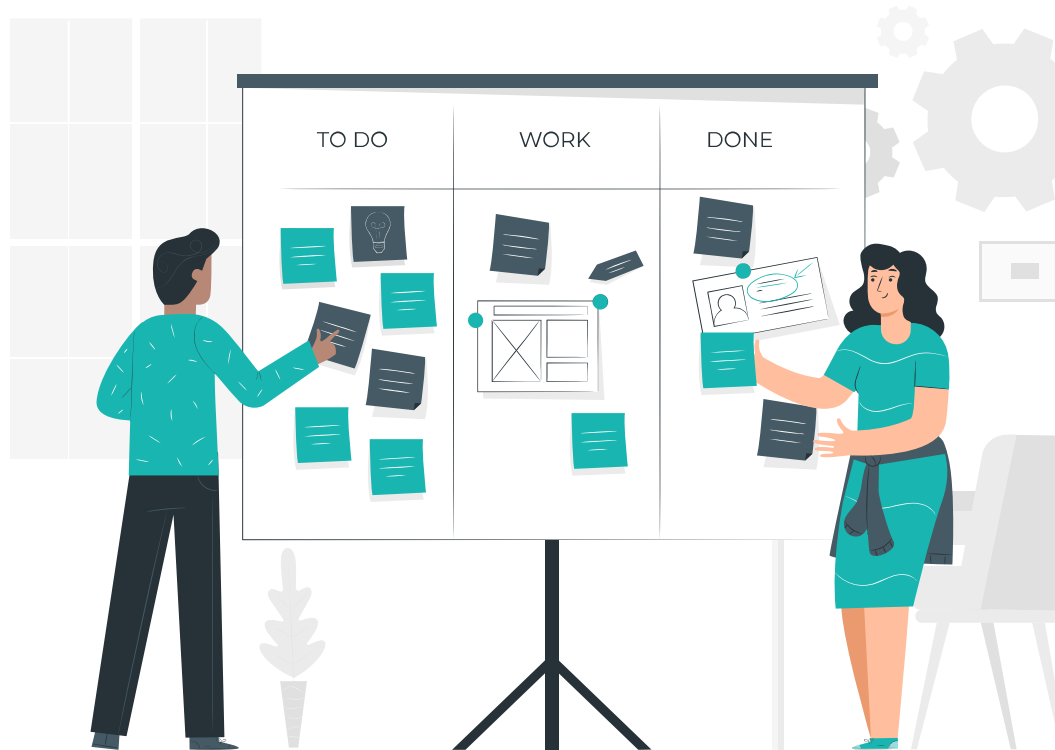


CADA
DÍA
CUENTA

LATAM HACKATHON
SOLUCIONES PARA EL COVID-19

Vendedor
Vecino

Equipo 312



Matriz Certezas, Suposiciones y Dudas

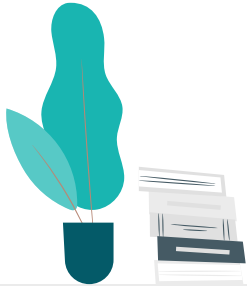
CERTEZAS	SUPOSICIONES	DUDAS
Las ventas de gran cantidad de mercados campesinos están decreciendo. Muchos de sus productos están caducando.	Los dueños de los mercados campesinos están suficientemente conectados y disponen de dispositivos tecnológicos.	Los mercados tienen la logística suficiente para planear sus despachos.
Población que vive de sus cultivos (del día a día) y no tienen ingresos adicionales a esto (vendedores de mercados campesinos).	Los mercados campesinos están dispuestos a migrar su canal de venta a canal digital.	Nivel de interconectividad de los mercados campesinos.
Va a presentarse un incremento en el desempleo. Las personas buscan alternativas por cuenta propia para poder obtener ingresos.	Hay personas que se prestarían para ser intermediarios entre mercados campesinos y su comunidad.	Contratos de compra venta.
Existencia de tecnología para cubrir oferta y demanda.	El Marketplace puede estar listo en menos de un mes.	Personas no capacitadas son capaz de interactuar sin un soporte externo.
Existencia de plataformas digitales que se usan como canales de venta para comprar y vender.	La mayoría de las personas están preparadas para utilizar las plataformas digitales actuales como canal para comprar y vender.	Nivel de bancrización de las personas.

04. Postulación final

La existencia de mercados campesinos es apoyada por la ciudadanía con las compras diarias, cuyo canal de distribución principal son las plazoletas públicas. Con las medidas de cuarentenas COVID19, estos comerciantes perdieron su canal principal de venta y estas personas se sustentan sólo de la venta de estos productos, y que están siendo desechados por la pérdida de su canal principal de mercado. Además, muchas personas perciben una disminución de ingresos por el impacto económico que ha generado el COVID (vacaciones forzadas, licencias no remuneradas, despidos, etc.).

Para ayudar a estas dos poblaciones, desarrollaremos un market place que conecte a los mercados campesinos, con el consumidor final, creando una “Vendedor Vecino”, que es una persona aledaña al consumidor (de la misma unidad residencial, de su misma calle, o lugares cercanos), la cual recibirá todos los pedidos que realice su comunidad cercana y se encargará de su distribución, evitando la movilización de las personas, mitigando la probabilidad de contagio por interacción y reduciendo los costos logísticos de los mercados campesinos.

Este “Vendedor Vecino” ganará una comisión por cada venta.



GRACIAS



CREDITS: This presentation template was created by [Slidesgo](#), including icons by [Flaticon](#), and infographics & images by [Freepik](#)